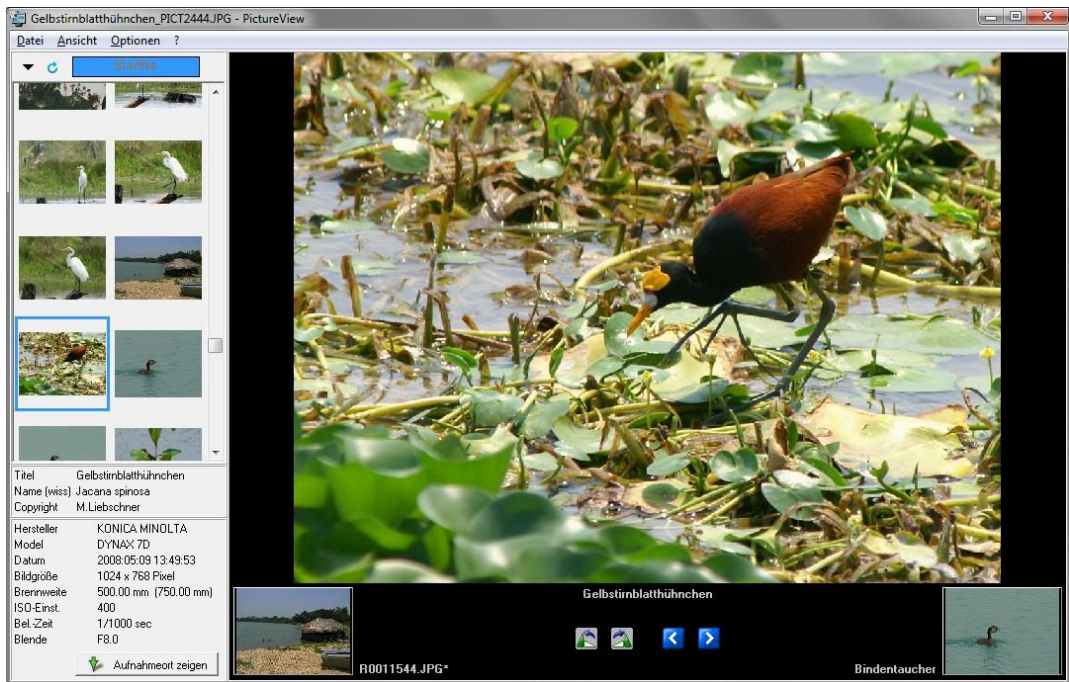


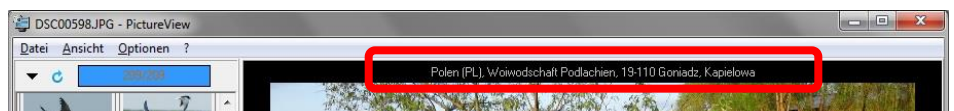
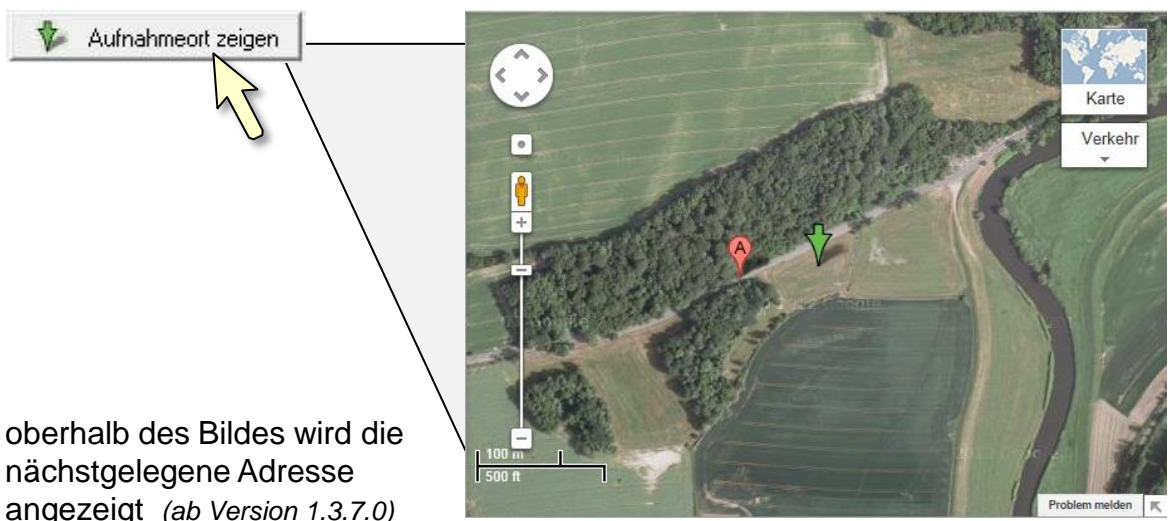
Picture Viewer



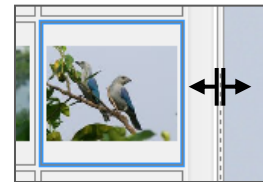
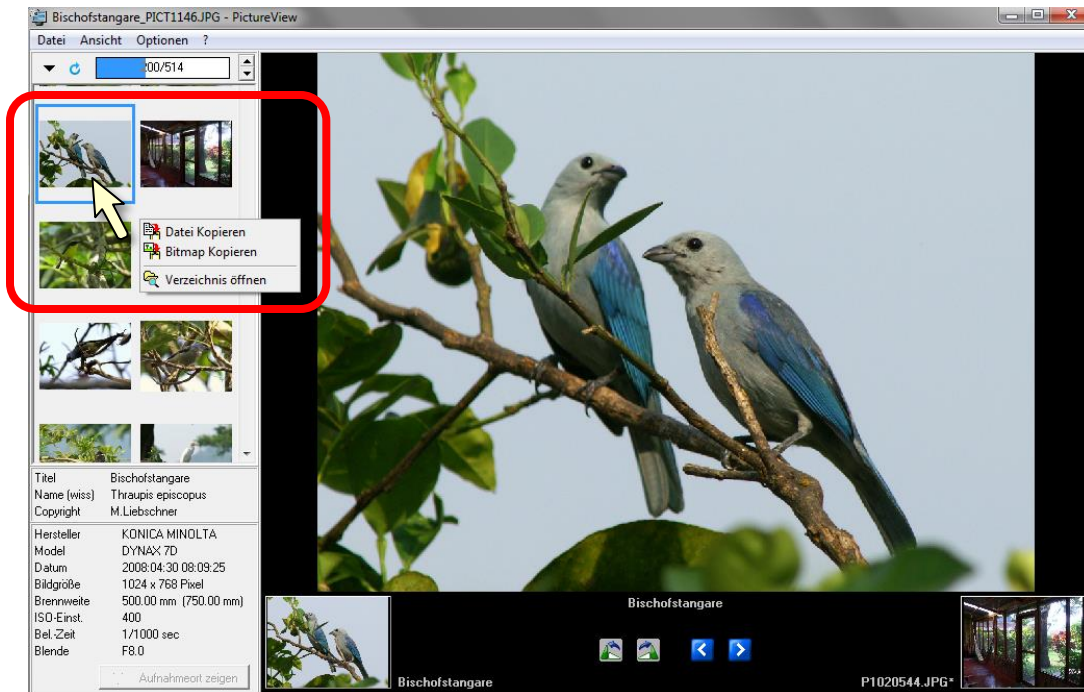
PictureViewer ist ein einfacher Bildbetrachter für JPEG-Dateien welcher zusätzlich Exif-Daten* und einige IPTC-Daten** anzeigt.

- * Exif-Dateien (Exchangeable Image File format) beinhalten neben den komprimierten Bilddaten auch Informationen über Ihre Kamera wie z.B. Firmware, Aufnahmeparameter, Datum und Uhrzeit der Aufnahme und bei einigen Kameramodellen die GPS-Position.
- ** IPTC-Daten sind zusätzliche Informationen, die der Autor eines Bildes in einem Bild hinterlegen kann (siehe Programm 'IPTC-Writer' unter www.limafoto.de).

Falls Ihre Kamera mit einem GPS-Sensor ausgerüstet ist und dieser während der Aufnahme aktiviert war, können Sie sich den Aufnahmeort auf Google-Maps anzeigen lassen (Internetverbindung erforderlich).



Maus- und Tastenfunktionen



Mausfunktionen

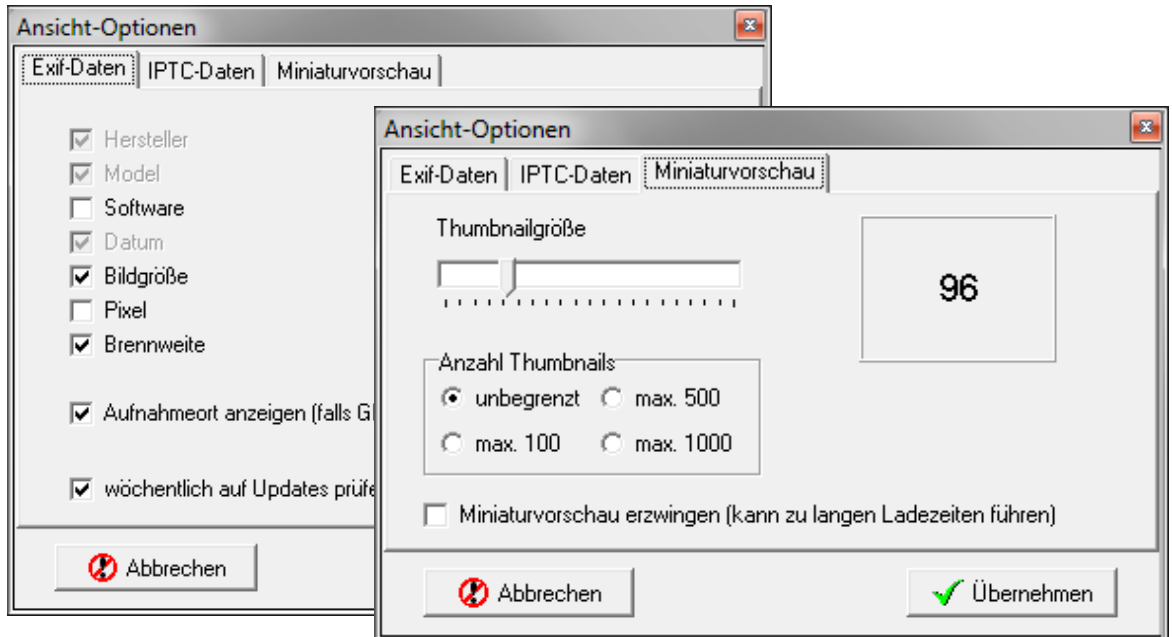
- Im Datei-Browser finden Sie in einem Kontextmenü (rechte Maustaste) folgende Möglichkeiten:
 - die Datei in die Zwischenablage kopieren
 - das Bitmap der Datei in die Zwischenablage kopieren
 - das Datei-Verzeichnis im Windows-Explorer öffnen
- Bei Doppelklick auf das Bild wird dieses schrittweise bis zur Originalgröße vergrößert

Tastenfunktionen

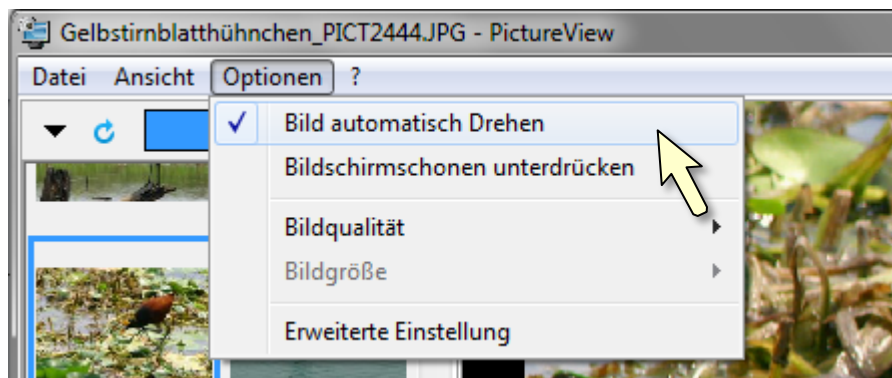
- [F5] Ansicht aktualisieren (Miniaturbilder und Daten werden neu geladen)
- [F9] die Menüleiste wird Aus- / Einschalten
- [F11] Vollbild-Modus (die Titel- und die Taskleiste werden Aus- / Einschalten)
 - Diese Einstellungen werden nicht gespeichert
- Cursortasten ein Bild [←] [→] vor bzw. zurück, (sowie auch [↑] [↓] bei Miniaturvorschau)
- [Enter] Bild wird schrittweise bis zur Originalgröße vergrößert (wie Doppelklick auf Bild)
- [Pos1] es wird zum ersten Bild gesprungen
- [Ende] es wird zum letzten Bild gesprungen
- [Bild↓] [Bild↑] wenn die Anzahl der Miniaturbilder begrenzt ist, weitere Miniaturbilder laden

Erweiterte Einstellungen

- In den ersten beiden Registern kann man auswählen welche Exif-Daten und IPTC-Daten angezeigt werden sollen.



- Im Register 'Miniaturvorschau' lässt sich die Größe der Vorschaubilder einstellen.
- Weiterhin kann man hier die Anzahl der Miniaturbilder (Thumbnails) begrenzen. Dies ist sinnvoll wenn sich in dem ausgewählten Verzeichnis sehr viele Fotos befinden um die Ladezeit zu verkürzen. Weitere Miniaturbilder werden bei Bedarf automatisch nachgeladen.
- Die Miniaturbilder sind Bestandteil der Exif-Informationen. Beim Bearbeiten von Bildern kann es unter Umständen dazu kommen, dass diese Informationen verloren gehen. In diesen Fall besteht die Möglichkeit, dass man das Miniaturbild aus dem eigentlichen Foto erzeugt, was jedoch zu sehr langen Ladezeiten führen kann.
- Wenn die Option 'Bild automatisch Drehen' aktiviert ist, werden Fotos, welche im Hochformat oder Kopfstehend aufgenommen wurden, automatisch in die richtige Position gedreht. **Diese Funktion wird von einigen älteren Kameramodellen nicht unterstützt.**



Fehler, Kritik, Anregungen bitte senden an m.liebschner@freenet.de